



VIA SILVIO PELLICO
Muggiò, Monza e Brianza

P23
Pellico

INTERNI

*Il desiderio di Casa
incontra il design*

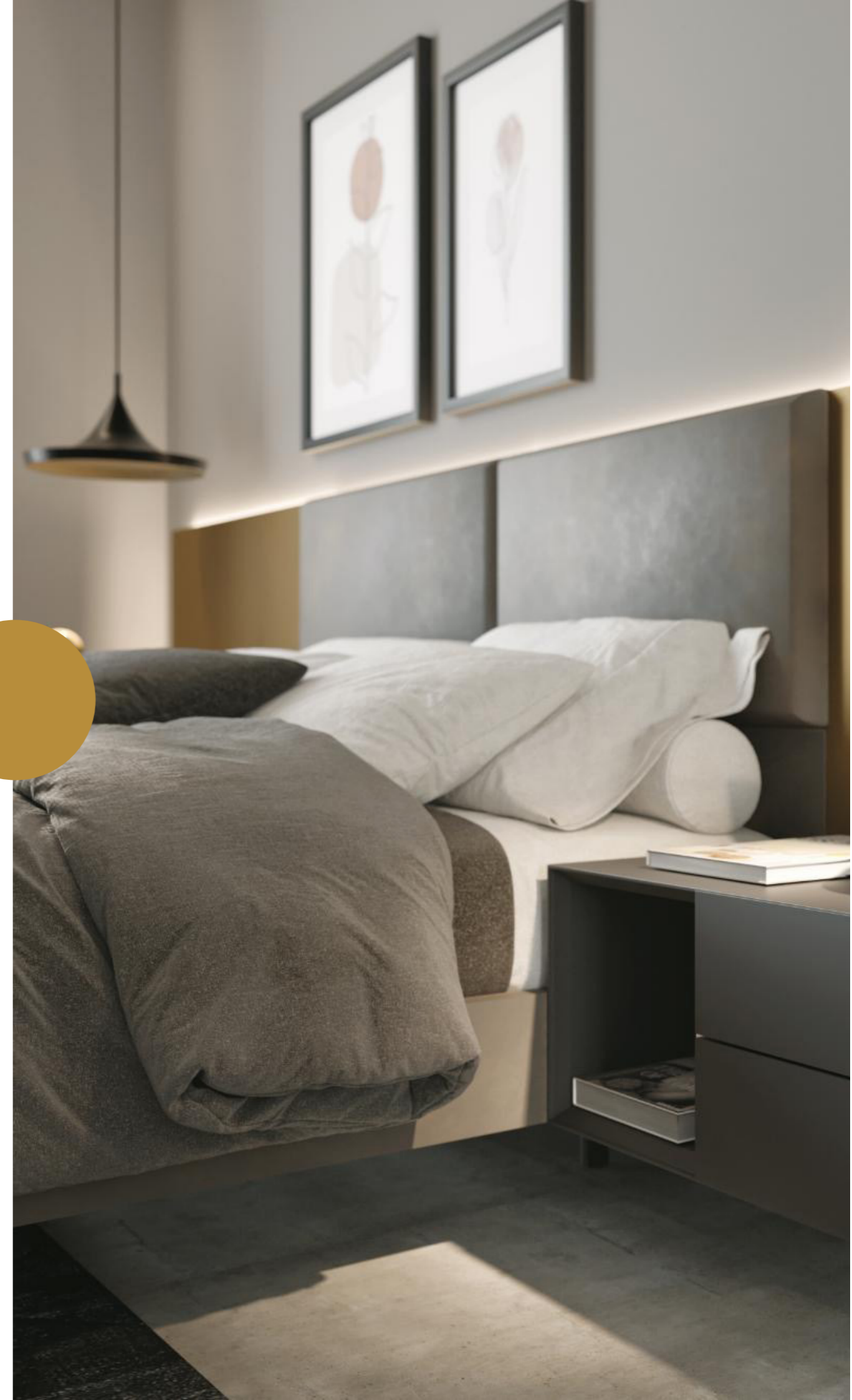


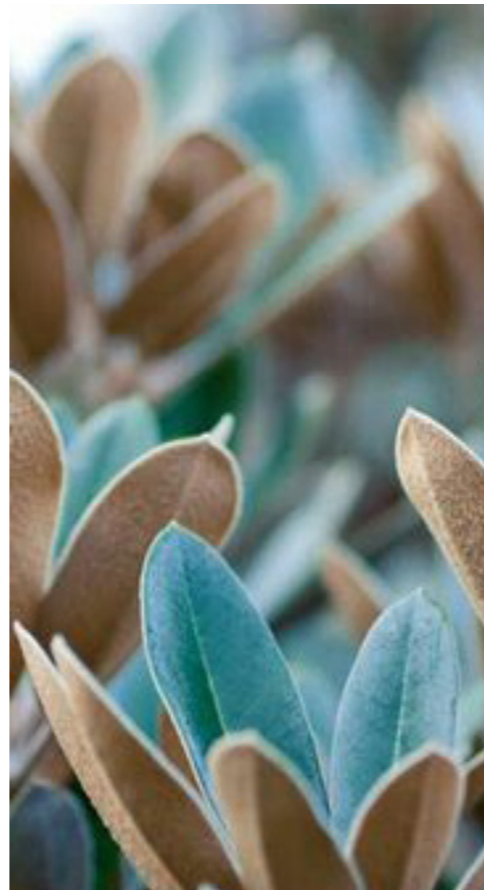
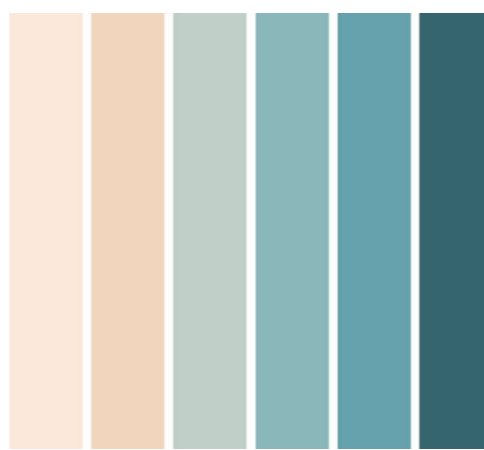
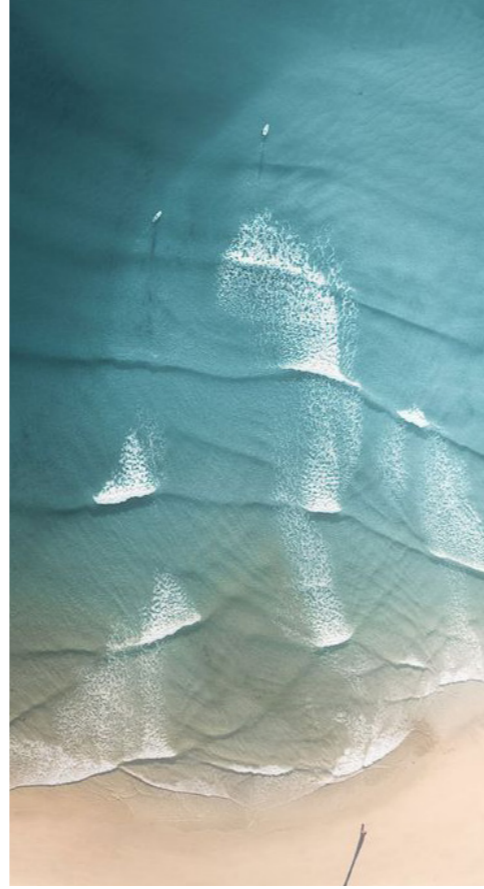


Il meglio per te

Proponiamo soluzioni abitative variegata e complete : dai bilocali di dimensioni più compatte, ai trilocali con loggiato che affaccia sul cortile interno. Ogni appartamento offre i comfort di un moderno stile di vita e risponde alle singole richieste dei suoi ospiti.

Tutti gli appartamenti sono dotati di impianti elettrici domotici e godono del massimo comfort acustico ed ambientale, sia nel periodo invernale che in quello estivo, grazie all'adozione di sistemi all'avanguardia.





P23
Pellico

DESIGN

*Interni funzionali
dal design contemporaneo*

La tua casa il tuo stile





P23 Trilocale 75 mq

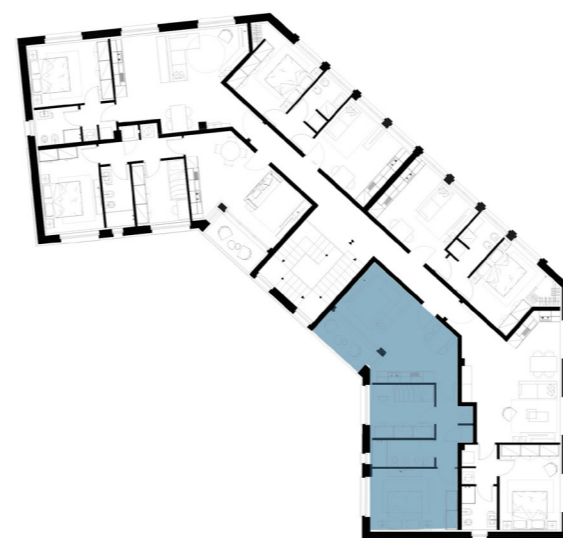
APPARTAMENTO 6

- Ingresso
- Ampia e luminosa zona giorno
- Soggiorno con loggiato
- Camera singola
- Camera matrimoniale
- Bagno
- Box singolo/ doppio o posto auto coperto
- Cantina



Uno spazio ricco di emozioni,
per tutti.

Life is family



Pellico 23 Bilocale 70 mq
APPARTAMENTO 5



Atmosfera di interni
dal design contemporaneo.

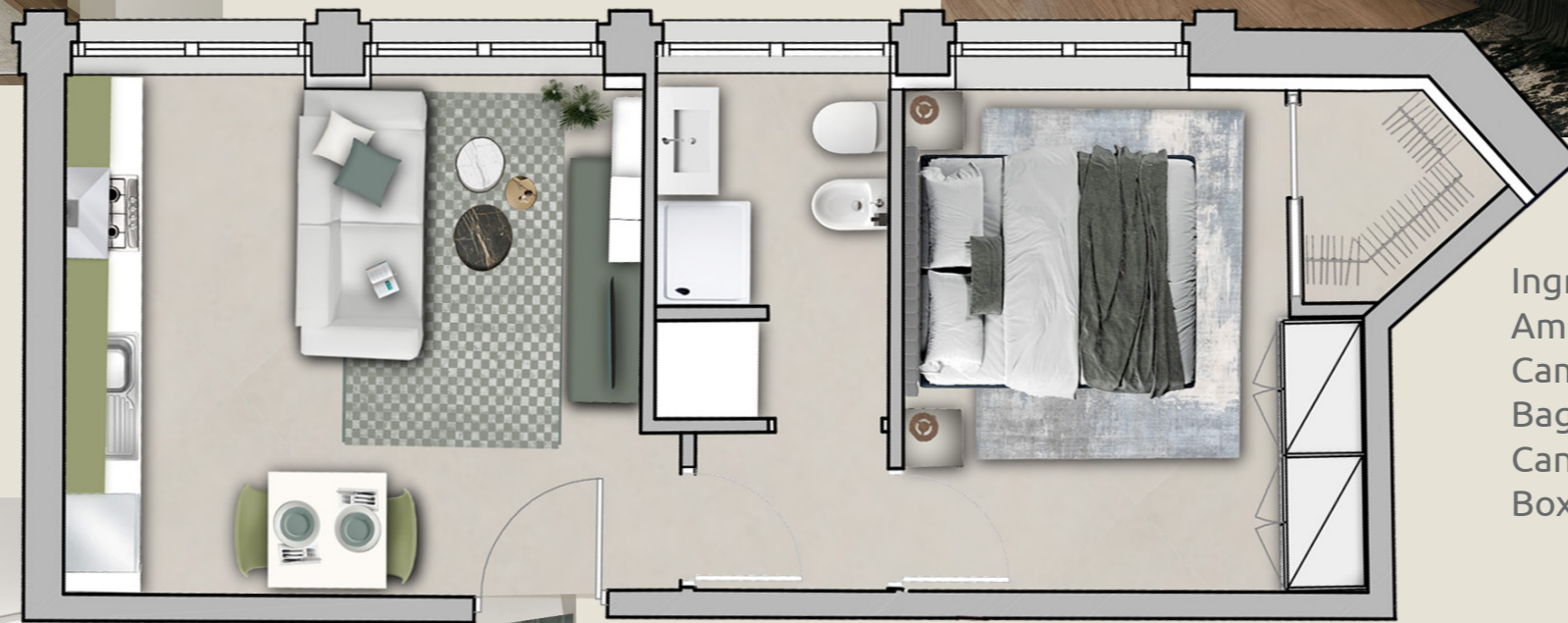
Life is style



- Ingresso
- Ampia e luminosa zona giorno
- Camera matrimoniale
- Bagno
- Cantina
- Box singolo/doppio o posto auto coperto



P23 Pellico **Bilocale 48 mq**
APPARTAMENTO 4



Interni dal design funzionale.

Life is easy

- Ingresso
- Ampia e luminosa zona giorno
- Camera matrimoniale
- Bagno
- Cantina
- Box singolo/doppio o posto auto coperto



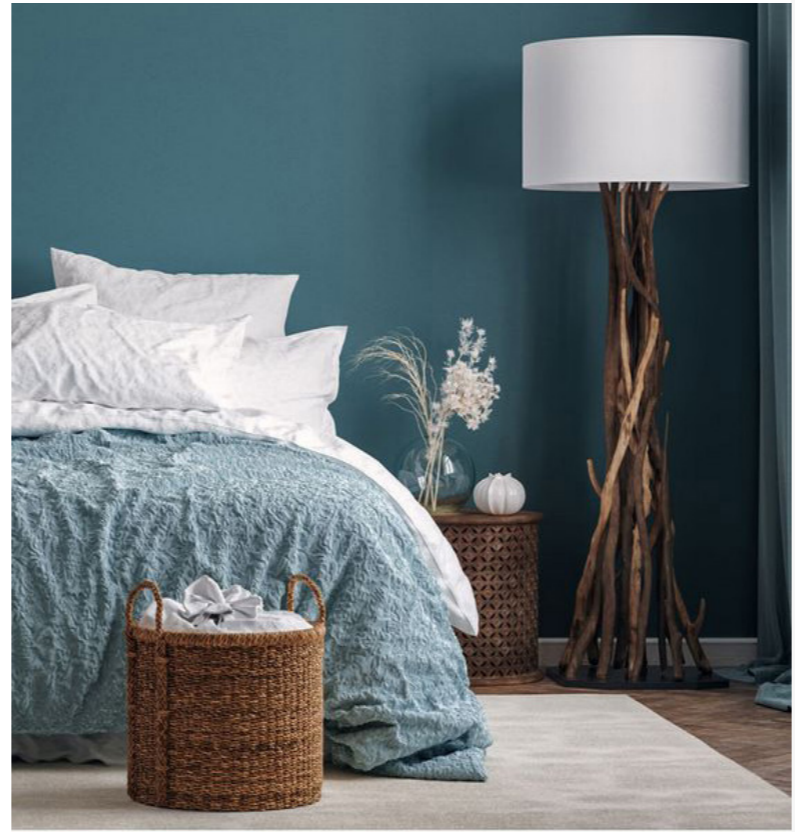


P23
Pellico

STILE

Idee innovative con stile
Interni d'ispirazione





Interni contemporanei
Lasciati ispirare

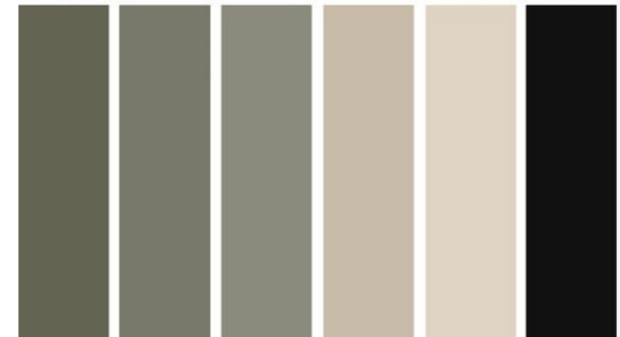


P23 Pellico **Bilocale 70 mq**
APPARTAMENTO 5

*Atmosfere di interni
dal design contemporaneo*

Crea il tuo stile







Creatività in ogni ambiente
Interni che ti rispecchiano

Un'iniziativa di:

OFFICINEIMM.SRL

Contatti:

0392752837

officineimmobiliari@outlook.com

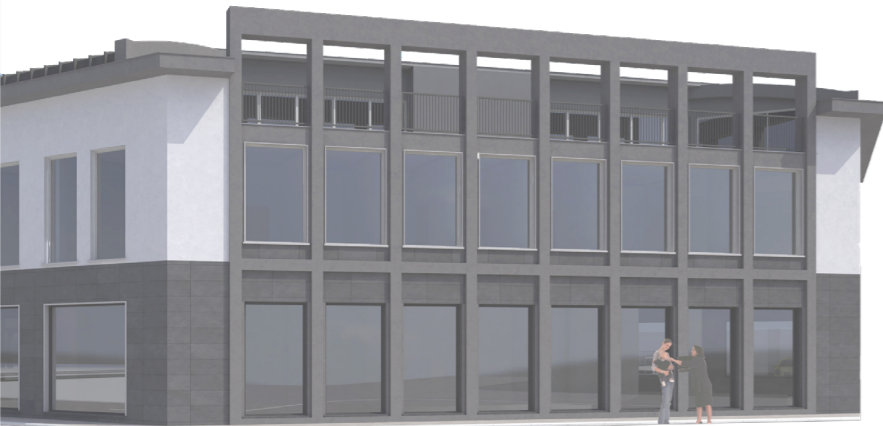
Via Mac Mahon 33

Milano - 20155

Advisor & Agency:



*Visita il nostro sito,
ti aspettiamo!*



P23
Vellico

La presente pubblicazione costituisce esclusivamente una base illustrativa. Una parte delle immagini riportate nel documento è sviluppata con tecniche di computer grafica (rendering fotorealistico), con riferimento a particolari di facciata e prospetti, parti comuni, parti private ed interni degli appartamenti, al solo fine di prospettare un'ipotesi di futura realizzazione e/o potenzialità delle diverse soluzioni a seguito di personalizzazione degli utenti. Ragion per cui tutte le informazioni, descrizioni e immagini sono puramente indicative e soggette a variazioni. Questo documento non ha valenza contrattuale e non è vincolante per la società d'investimento che ne detiene i diritti e le informazioni riportate. Sono vietati, senza preventiva autorizzazione, la riproduzione e l'uso anche parziale dei testi e delle immagini. Classe Energetica in Fase di definizione.